

ÉDITORIAL

399 Neuroborréliose de Lyme : ne pas traiter plus d'un mois

Par *Éric Caumes*

EN BREF

402 Agences, fondations, recommandations... Par *Christian Deleuze*

MISE À JOUR

405 Hypercalcémie : doser la PTH. Par *Nahid Tabibzadeh, et al.*

FORUM REAGJIR

407 Les 12 commandements du jeune remplaçant Par *REAGJIR*

BILLET

415 Homéopathie bientôt déremboursée, et après ?

Par *Jean-Yves Nau*

FICHE PRATIQUE

419 Post-AVC : rééduquer l'aphasie

Par *Carole Laurence*

VOS PATIENTS

421 Popeye, sors de ce corps ! Par *Kimberley Simon, Sophie Vellieux,*

Lilian Gaubert

ARRÊT SUR IMAGE

422 Cratères lunaires ? Par *Pierre Frances, et al.*

423 Accusé, lavez-vous ! Par *Pierre Frances, et al.*

424 Granuleux... Par *Pierre Frances, et al.*

425 ... maculo-papuleux ? Par *Pierre Frances, et al.*

SOIGNER

426 Filière fracture : optimiser la prise en charge de l'ostéoporose fracturaire

Par *Agnès Portier, Caroline Villoutreix, Nadia Monroe, Gérald Rajzbaum*

FOCUS

428 Neurolyme : comment faire le diagnostic ? Par *Christine Tranchant*

430 Infections urinaires gravidiques : quels traitements ?

Par *Rémi Khansa, Alexandre Hertig, Jérôme Tourret*

433 Pathologies motrices œsophagiennes : quand traiter par endoscopie ?

Par *Maximilien Barret, et al.*

L'ACTU DE L'INDUSTRIE

436 Recommandations, communiqués... Par *Christian Deleuze*



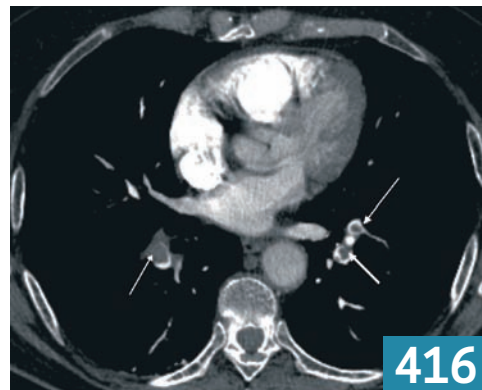
409

DOSSIER

TREMBLEMENT : QUELLE PRISE EN CHARGE ?

Quels arguments pour un Parkinson ?

Par *Marie Mongin, Bertrand Degos*



416

MISE AU POINT

Embolie pulmonaire : hospitalier ou ambulatoire ?

Par *Cécile Tromeur, Raphaël Le Mao, Claire De Moreuil, Leela Raj, Francis Couturaud*

Ce numéro comporte un encart « SFMG-DPC Lille » à destination des abonnés et prospects des départements 02-59-62-80, et un encart « SFMG-DPC Bordeaux » à destination des abonnés et prospects des départements 24-33-40-47.

Photo de couverture : Shutterstock